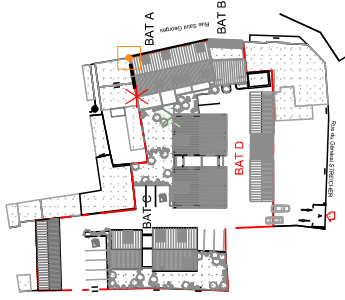


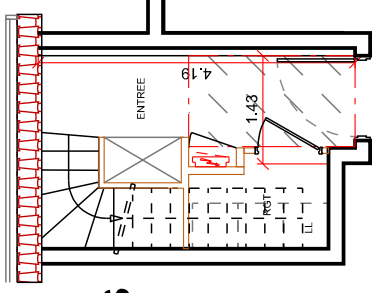
# LE SAINT GEORGES

Rue Saint Georges - 67120- MOLSHEIM

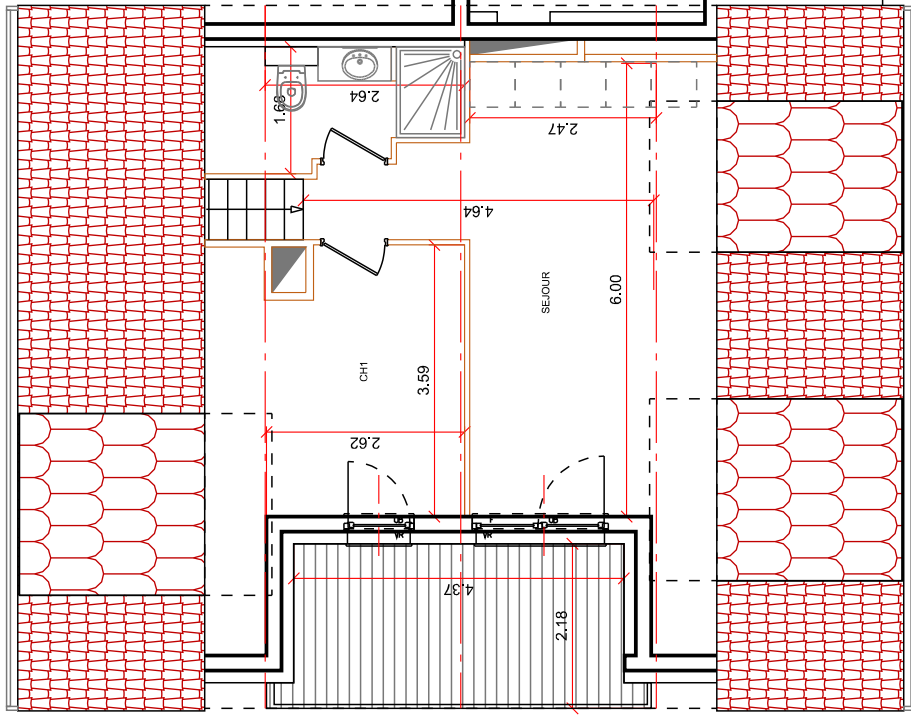
## Batiment D



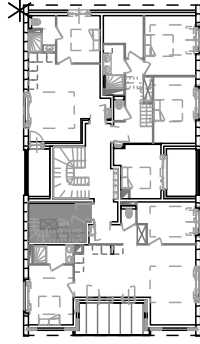
## Combles



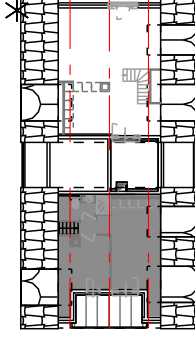
## Sur combles



## Combles



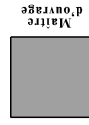
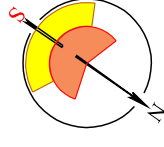
## Sur combles



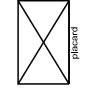
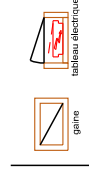
## Serie Provisoire

### Appartement D 24

TYPE	Niveau
2P	COMBLES
*Pièces	
Surf. Hab.	
Entrée	: 5.80 m2
Rangement	: 1.70 m2
Séjour	: 17.00 m2
Chambre 1	: 9.00 m2
Salle d'eau	: 3.70 m2
	: 23.80 m2
	: 19.40 m2
	: 6.00 m2
SURFACE HABITABLE TOTALE <b>37.20 m2</b>	
	50.70 m2
Balcon	: 9.70 m2



Plans réalisés sur la base des plans, ayant précédemment par BE structure & fluides  
Des modifications sont susceptibles d'être apportées à ce plan en fonction des nécessités techniques et administratives pour les dimensions libres  
des équipements. Les surfaces sont approximatives. Les retombées de soffits, faux-plafonds, canalisations, sont indiquées à titre indicatif  
Un tableau des corps de chauffe sera défini ultérieurement en fonction des volumes à chauffer.



Maître d'œuvre