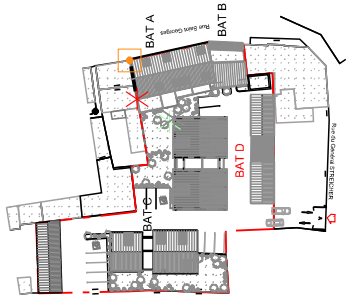


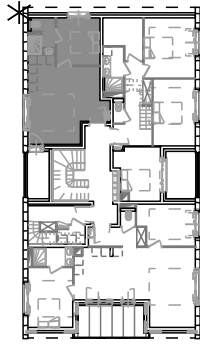
LE SAINT GEORGES

Rue Saint Georges - 67120- MOLSHEIM

Batiment D



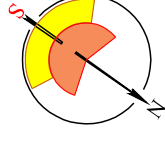
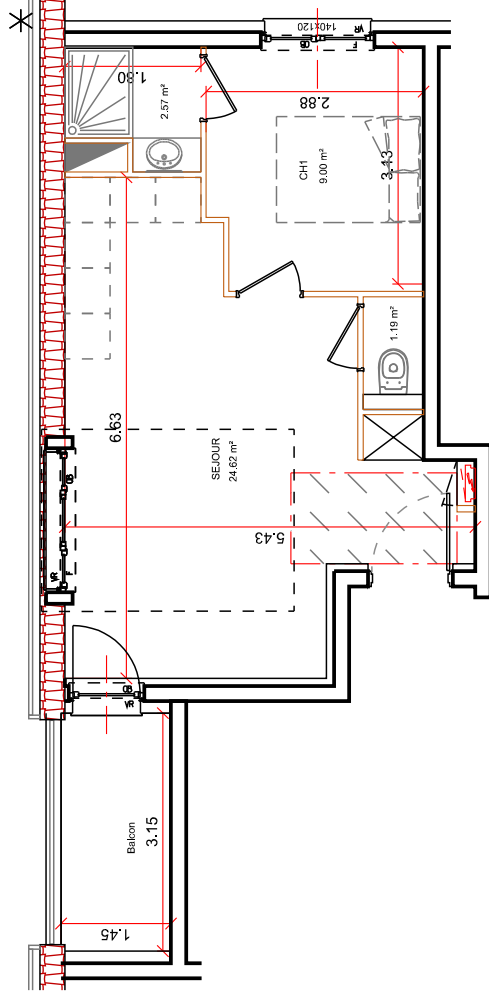
Combles



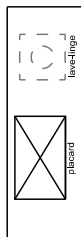
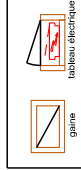
Serie Provisoire

Appartement D 23

TYPE	Niveau
2P	COMBLES
Pièces	
Surf. Hab.	
Séjour/cuisine	: 24.60 m2
Chambre 1	: 9.00 m2
Salle d'eau	: 2.50 m2
Wc	: 1.10 m2
SURFACE HABITABLE TOTALE 37.10 m2	
Balcon	: 4.50 m2



Plans réalisés sur la base des plans avant prédimensionnement par BE structure & fluides
 Des modifications sont susceptibles d'être apportées à ce plan en fonction des nécessités techniques et administratives pour les dimensions libres
 Les modifications sont susceptibles d'être apportées à ce plan en fonction des nécessités techniques et administratives pour les dimensions libres
 Les équipements indiqués et les matériaux proposés sont des suggestions et ne constituent pas des engagements de la part de l'architecte.
 La taille des corps de chauffe sera définie ultérieurement en fonction des volumes à chauffer.



Maître d'œuvre

