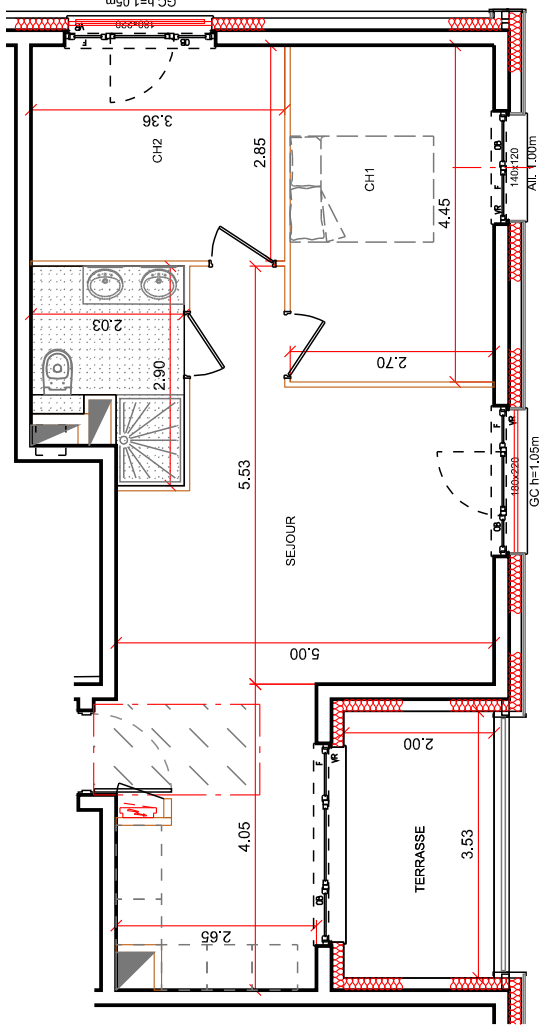
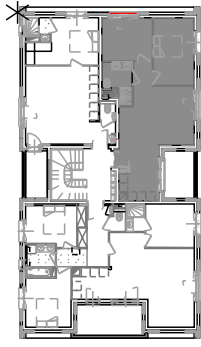
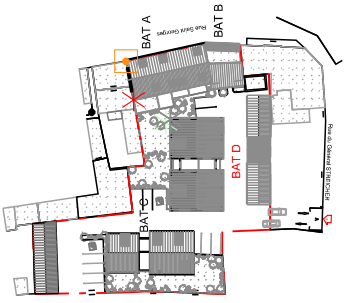


LE SAINT GEORGES

Rue Saint Georges - 67120- MOLSHEIM

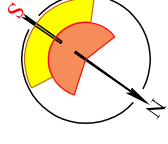
Batiment D



Serie Provisoire

Appartement D 12

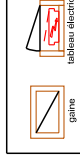
TYPE	Niveau
3P	RDC
*Pièces	Surf. Hab.
Sejour/cuisine	: 30.30 m ²
Chambre 1	: 12.00 m ²
Chambre 2	: 9.50 m ²
Salle d'eau	: 4.70 m ²
SURFACE HABITABLE TOTALE 56.50 m²	
terrasse	: 7.00 m ²



Maitre
d'ouvrage



Plans réalisés sur la base des plans avant-projet déposés en pré-déclaration par BE, structures & fluides.
Des modifications sont susceptibles d'être apportées à ce plan en fonction des nécessités techniques et administratives pour les dimensions finales
des équipements. Les surfaces sont approximatives. Les retombées de soffites, faux-plafonds, canalisations, sont indiquées à titre indicatif
et ne sont pas à prendre en compte pour le calcul des volumes et des surfaces.
Le taille des corps de chauffe sera défini ultérieurement en fonction des volumes à chauffer.



sept. 2019
ind
A

Maitre
d'oeuvre



CHARLES LEONARD
67120 MOLSHEIM
Tél : 03 87 20 59 10
www.charlesleonard.com