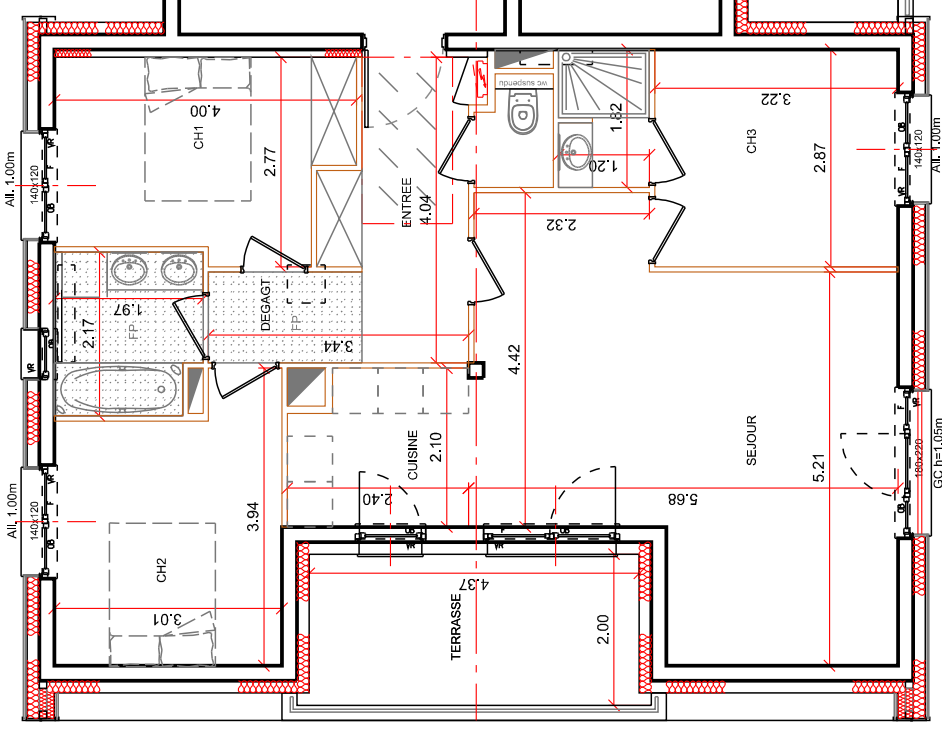
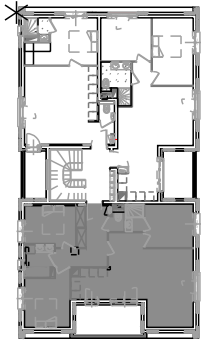
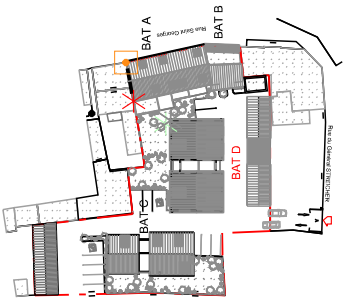


# LE SAINT GEORGES

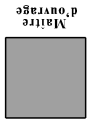
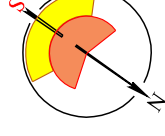
Rue Saint Georges - 67120- MOLSHEIM

## Batiment D



### Serie Provisoire

Appartement D 11	
TYPE	Niveau
4P	ETAGE 1
*Pièces	
Entrée	Surf. Hab. : 6.40 m2
Séjour	: 27.00 m2
Cuisine	: 4.60 m2
Dégagement	: 2.40 m2
Chambre 1	: 9.70 m2
Chambre 2	: 10.40 m2
Chambre 3	: 9.20 m2
Salle de bains	: 4.00 m2
Wc	: 1.40 m2
Salle d'eau	: 2.10 m2
<b>SURFACE HABITABLE TOTALE 77.20 m2</b>	
terrasse	: 8.70 m2



Plans réalisés sur la base des plans avant prédimensionnement par BE structure & fluides  
 Des modifications sont susceptibles d'être apportées à ce plan en fonction des nécessités techniques et administratives pour les dimensions libres  
 Les dimensions des locaux sont indiquées en rouge. Les dimensions des équipements techniques et administratifs sont indiquées à titre indicatif  
 Le mobilier est indicatif et notamment l'emplacement des équipements sanitaires et leur aménagement.  
 La taille des corps de chauffe sera définie ultérieurement en fonction des volumes à chauffer.

