

créche hors projet

ouverture à reboucher

ouverture à reboucher

ouverture à reboucher

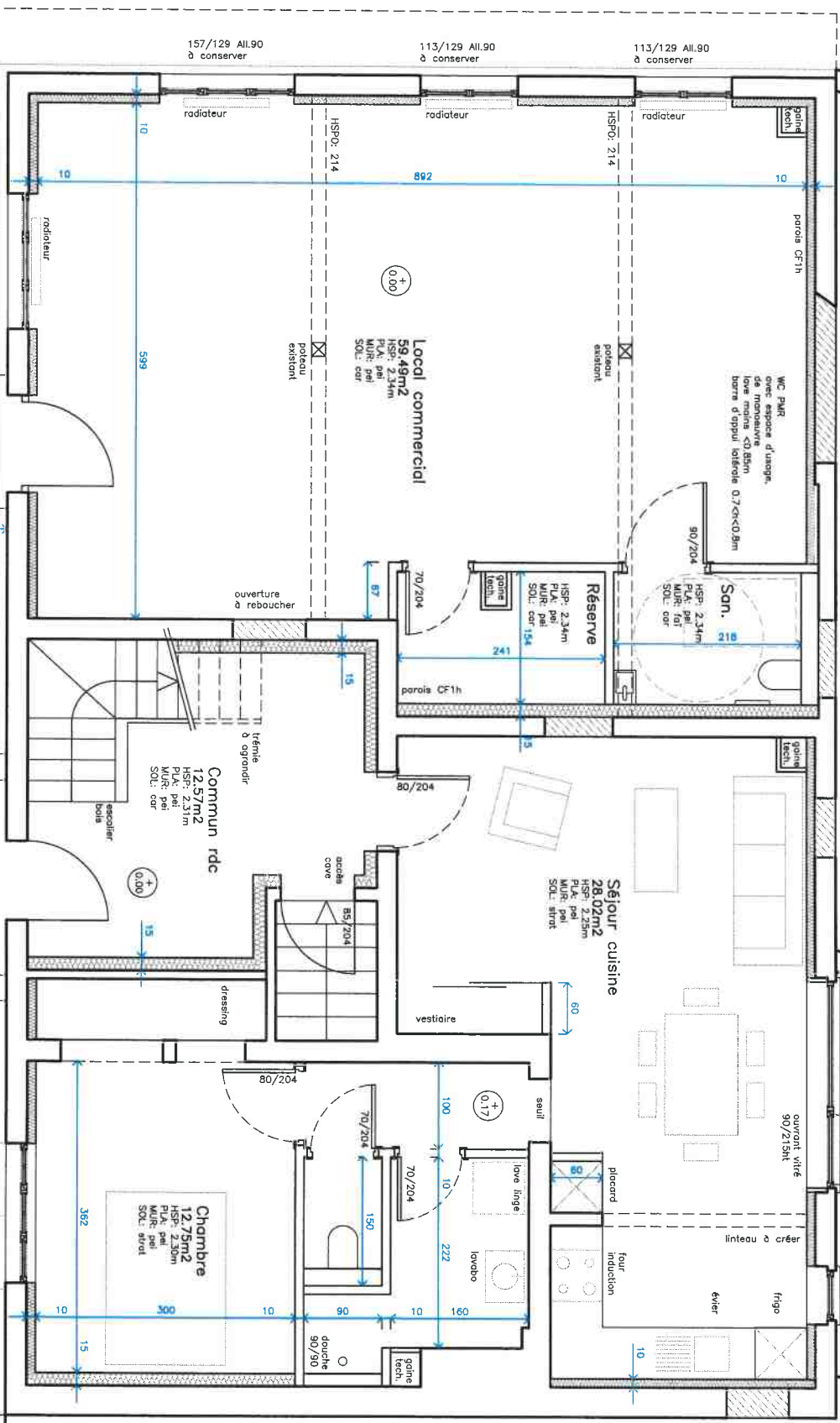
coupe BB

ouverture existante à transformer en baie menuiserie bois

58/24 All.125 à remplacer menuiserie bois

maison voisine non relevée

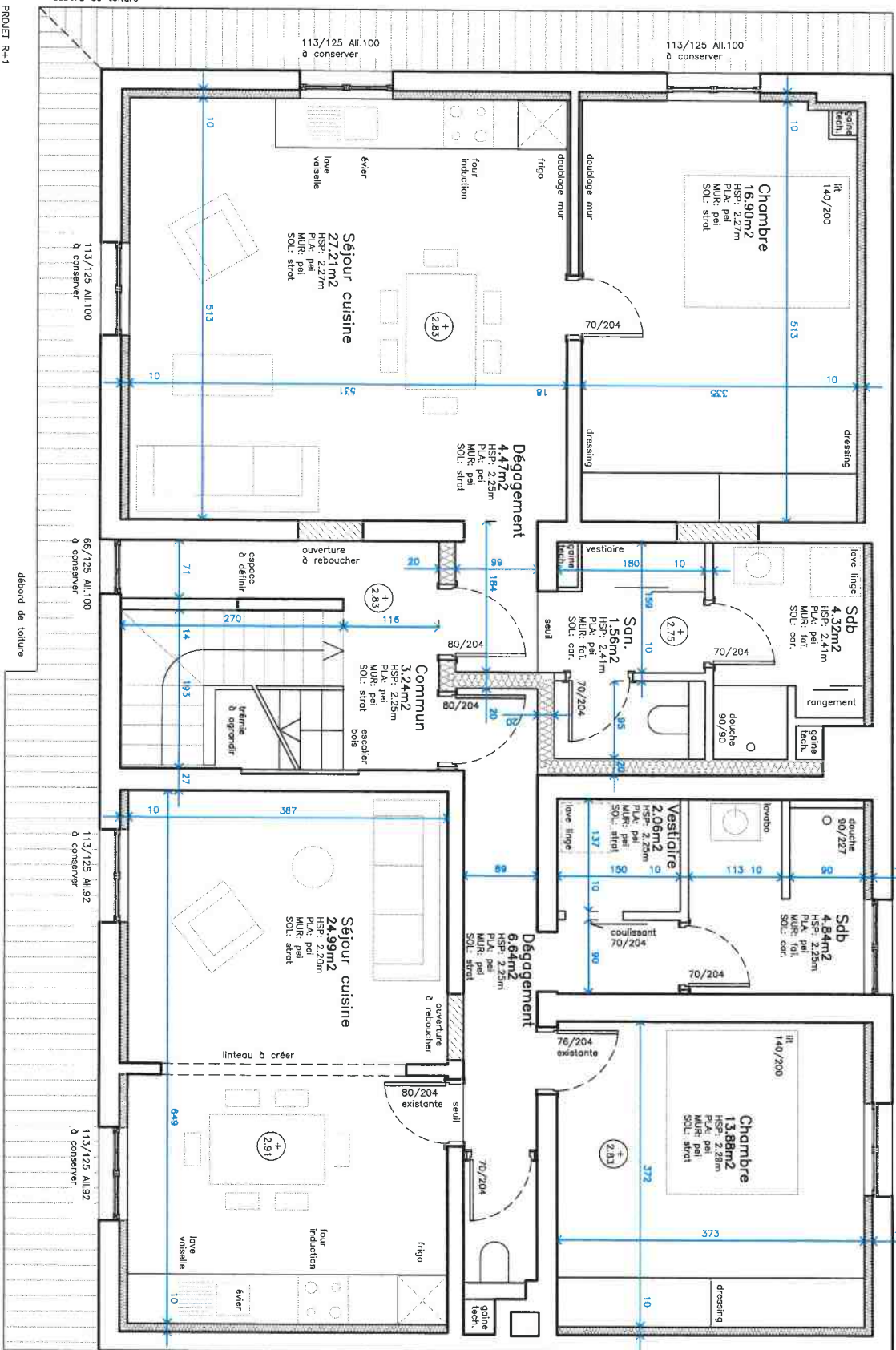
ouverture à reboucher



PROJET
1 local commercial 59.49m²
1x12 49.24m²

PROJET R+1
1x12 54.89m²
1x12 53.74m²

débord de toiture



113/125 All.100
à conserver

113/125 All.100
à conserver

66/125 All.100
à conserver

113/125 All.92
à conserver

113/125 All.92
à conserver

113/125 All.100
à conserver

113/125 All.100
à conserver

113/125 All.100
à conserver

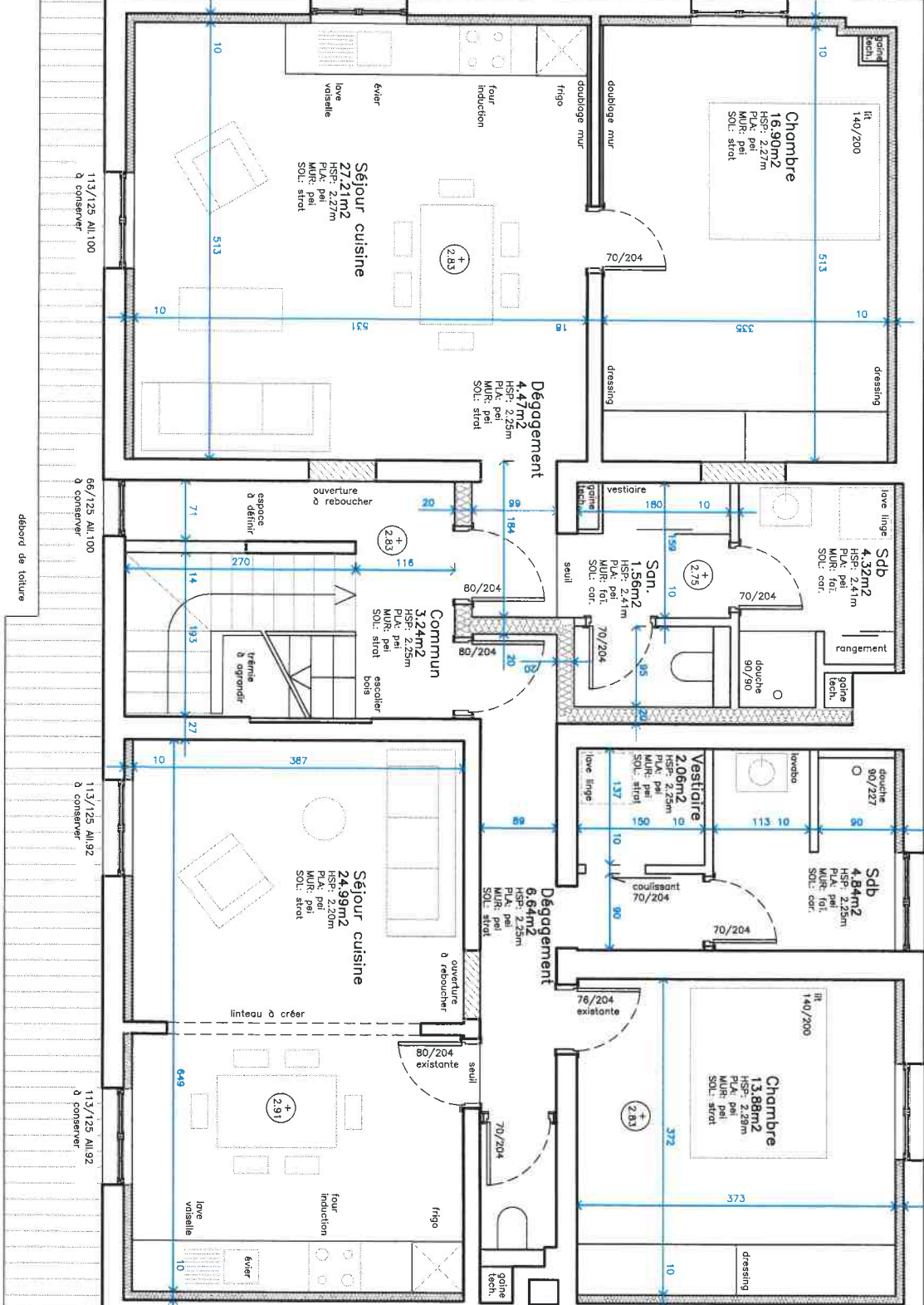
113/125 All.100
à conserver

coupe BB

coupe BB

SAN.
1.56m²
HSP: 2.41m
P.L.A: pel.
M.U.R: fai.
SOL: cor.

SAN.
1.33m²
HSP: 2.25m
P.L.A: pel.
M.U.R: fai.
SOL: cor.



113/125 All.100
à conserver

113/125 All.100
à conserver

66/125 All.100
à conserver

113/125 All.92
à conserver

113/125 All.92
à conserver

113/125 All.100
à conserver

113/125 All.100
à conserver

113/125 All.100
à conserver

113/125 All.100
à conserver

coupe BB

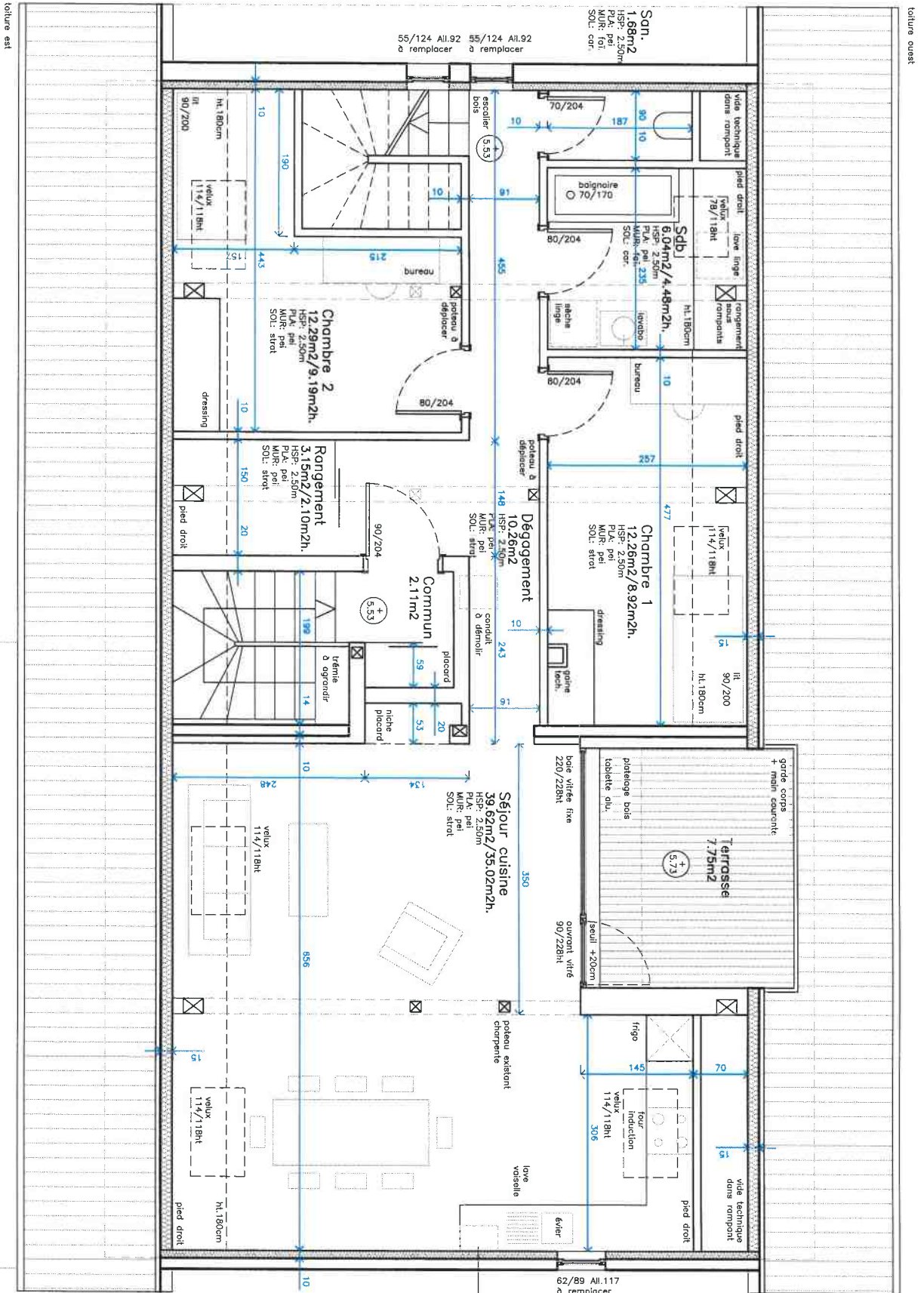
coupe BB

SAN.
1.33m²
HSP: 2.25m
P.L.A: pel.
M.U.R: fai.
SOL: cor.

SAN.
1.33m²
HSP: 2.25m
P.L.A: pel.
M.U.R: fai.
SOL: cor.

PROJET R+2 combles
1x14 Duplex 109m² sol/67,83m² nob.

toiture est



toiture ouest

coupe BB

coupe BB

62/89 All.117
à remplacer

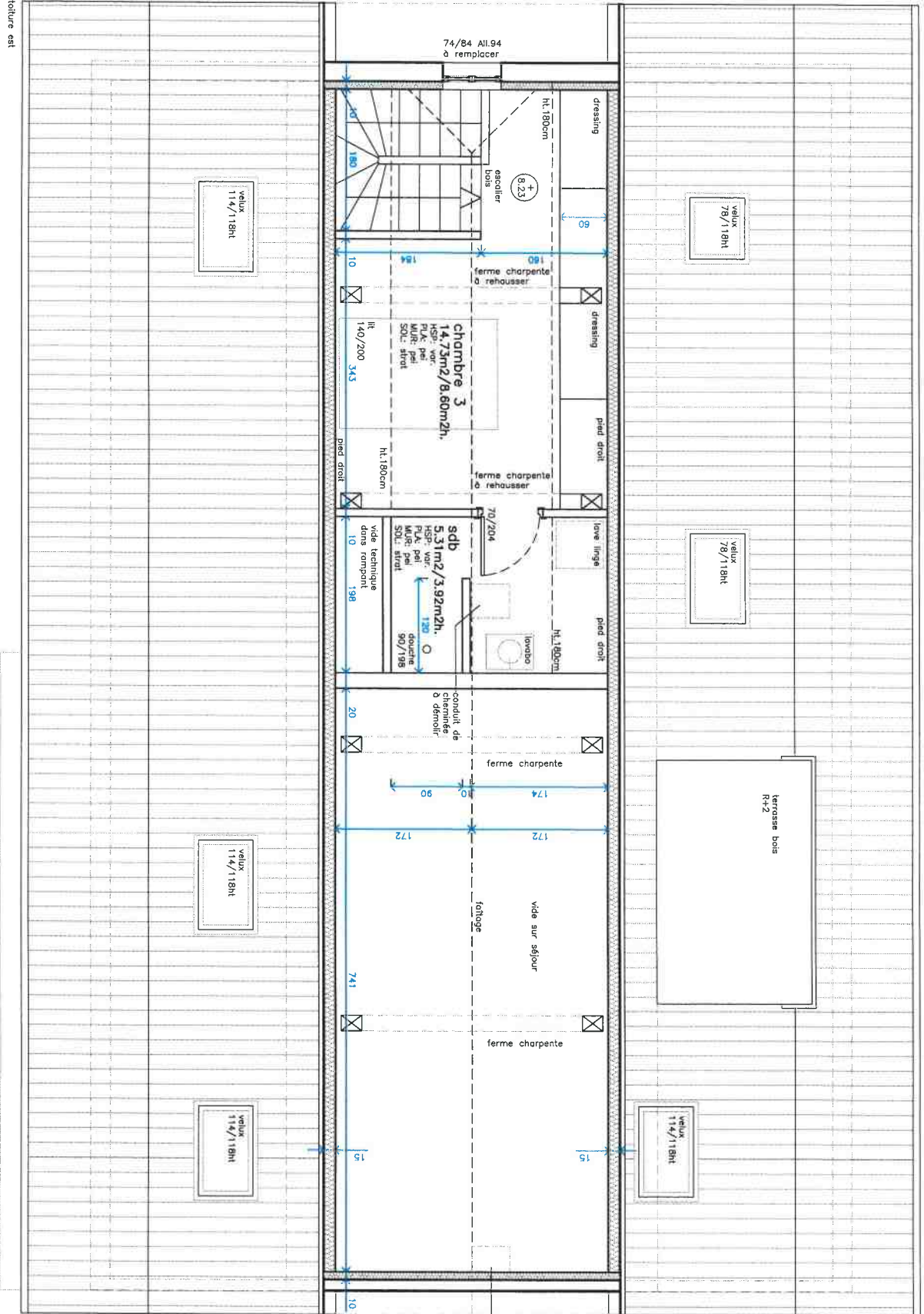
conduit de cheminée
à démolir ?

55/124 All.92
à remplacer

55/124 All.92
à remplacer

toiture ouest

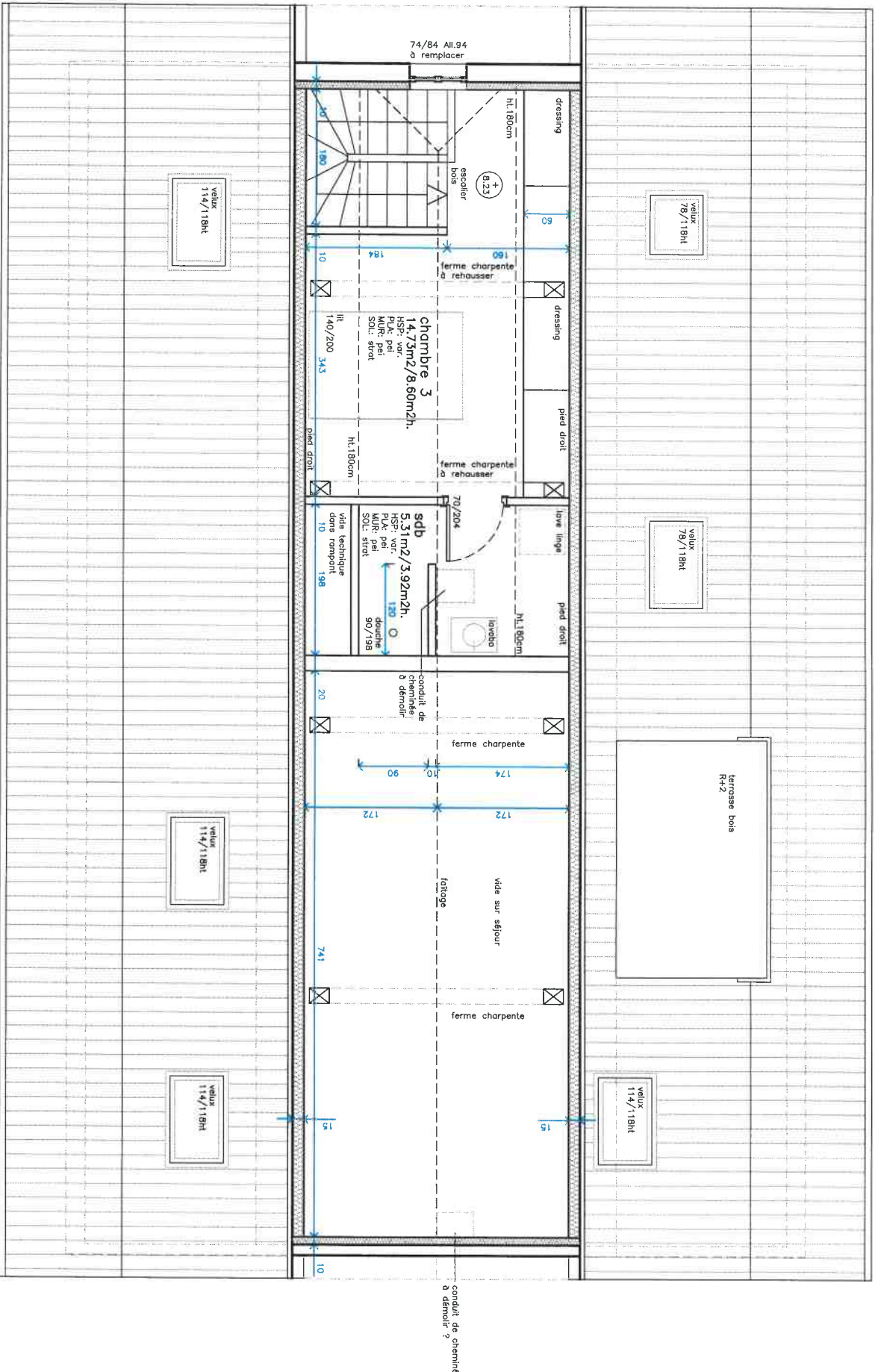
coupe BB



toiture est

PROJET sur combles
1x14 Duplex 109m² so/87.83m² hab.

toiture ouest



coupe BB

toiture est

PROJET sur combles
K174 Duplex 109m² sol/87.83m² hab.

GDK_GMB route du Rhin

PLAN TOITURE

coupe BB

07/02/2018
DATE

1/50
ECHELLE

PRO
PROJET

GDK
ARCHITECTE

UK
TYPE

05
NUMERO

INDEX

conduit de cheminée
à démolir

conduit de cheminée
à démolir ?

limite
d'intervention

maison
voisine
hors projet

toiture en tuile
conservée

volume
117/118H

volume
114/118H

volume
114/118H

menuiseries extérieures
conservées

échange existant
conservé

menuiseries extérieures
conservées

enduit de façade
existant conservé

création d'une rampe
d'accès au local commercial
pente 2,5%

création d'une porte pour le local commercial
113/19H.
menuiserie bois

porte existante bois
conservée
92/212H.

1560

cour existante sol enrobé

GDK_GMB route du Rhin

FACADE EST

07/02/2018

1/50

PRO

GDK

UK

06

06

06

conduit de cheminée
à démoir

menuiserie extérieure bois
17/54 All.94
à remplacer

menuiserie extérieure bois
2 x 55/124 All.92
à remplacer

maison
hors projet

toiture en tuile
conservée

menuiseries bois
existantes conservées

colombage existant
conservé

enduit de façade
existant conservé

PROJET FACADE SUD

960

création d'une rampe
d'accès au local commercial
pente 2,3%