

# Réhabilitation d'un ancien moulin et création de 8 logements Obernai

37, route de Boersch

Logement	Type	Etage
LOT B02	T3 duplex	rez-de-chaussée



Pièces	surfaces
chambre 1	15,29
chambre 2	10,77
dgt	2,50
entrée	4,18
rgt	2,69
sdb	5,23
séjour-cuisine	34,07
wc	2,18
	<b>76,91 m<sup>2</sup></b>
jardin	16,21
terrasse	7,66

## LEGENDE

	interrupteur simple allumage		prise de courant 2P+T 16A (haute)
	interrupteur va-et-vient		sortie câble:
	interrupteur double allumage		prise RJ45
	interrupteur simple allumage à voyant		prise TV
	bouton poussoir		bouton-poussoir sonnette
	bouton volet roulant / montée-descente-stop		type - / Applique terrasse
	radar de commande d'éclairage encastré 360°		détecteur avertisseur autonome de fumée
	radar de commande d'éclairage apparent 180°		thermostat
	point lumineux		alimentations diverses
	prise de courant 2P+T 16A (basse)		prise de courant 2P+T 16A (étanche)

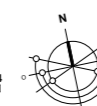
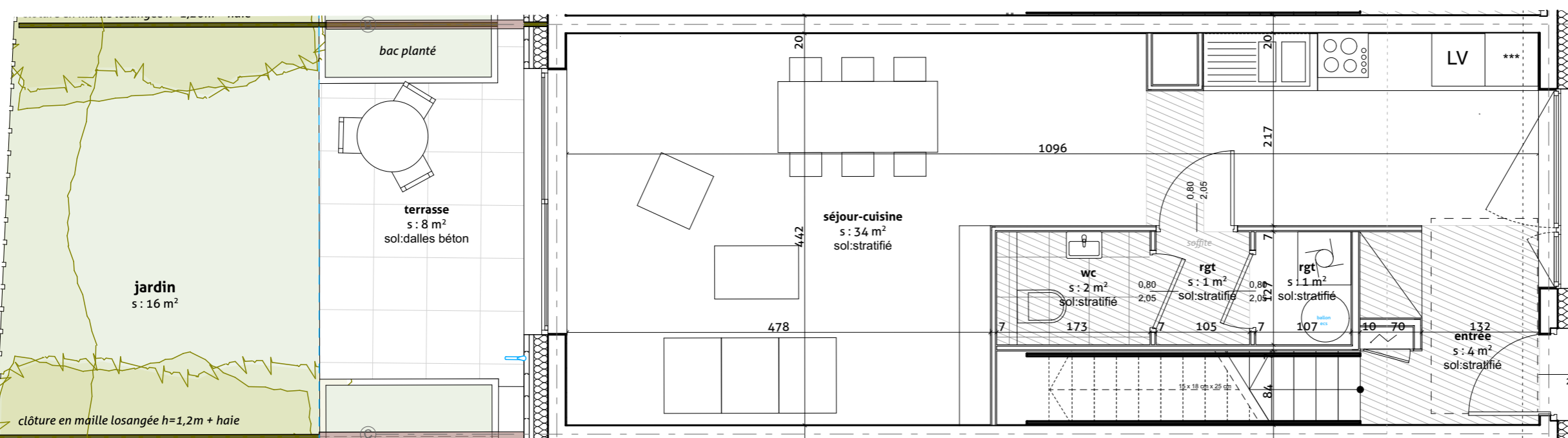
**commercialisation :** VENTIM  
rue Saint Georges  
67130 MOLSHÉIM

**architecte :** rey-de crécy / atelier d'architecture  
57 route de l'hôpital  
67100 STRASBOURG

**rey de crécy**  
atelier d'architecture

**date initiale :** mai 2020 **indice :** 0

**date mise à jour :**



Le réservataire :	Le réservant :
Le :	Le :

## Plan de vente-serie notaire

Des modifications sont susceptibles d'être adoptées en fonction des nécessités techniques et administratives pour les dimensions libres et les équipements. Les surfaces sont approximatives. Les retombées soffites, faux-plafonds, canalisations, bec, sont mentionnés à titre indicatif. Le mobilier est indicatif et notamment l'emplacement des équipements sanitaires et leur aménagement. La taille des corps de chauffe sera définie ultérieurement en fonction des volumes à chauffer.