

Réhabilitation d'un ancien moulin et création de 8 logements Obernai

37, route de Boersch

Logement	Type	Etage
LOT A02	T3 triplex	rez-de-chaussée



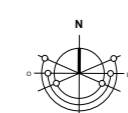
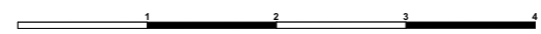
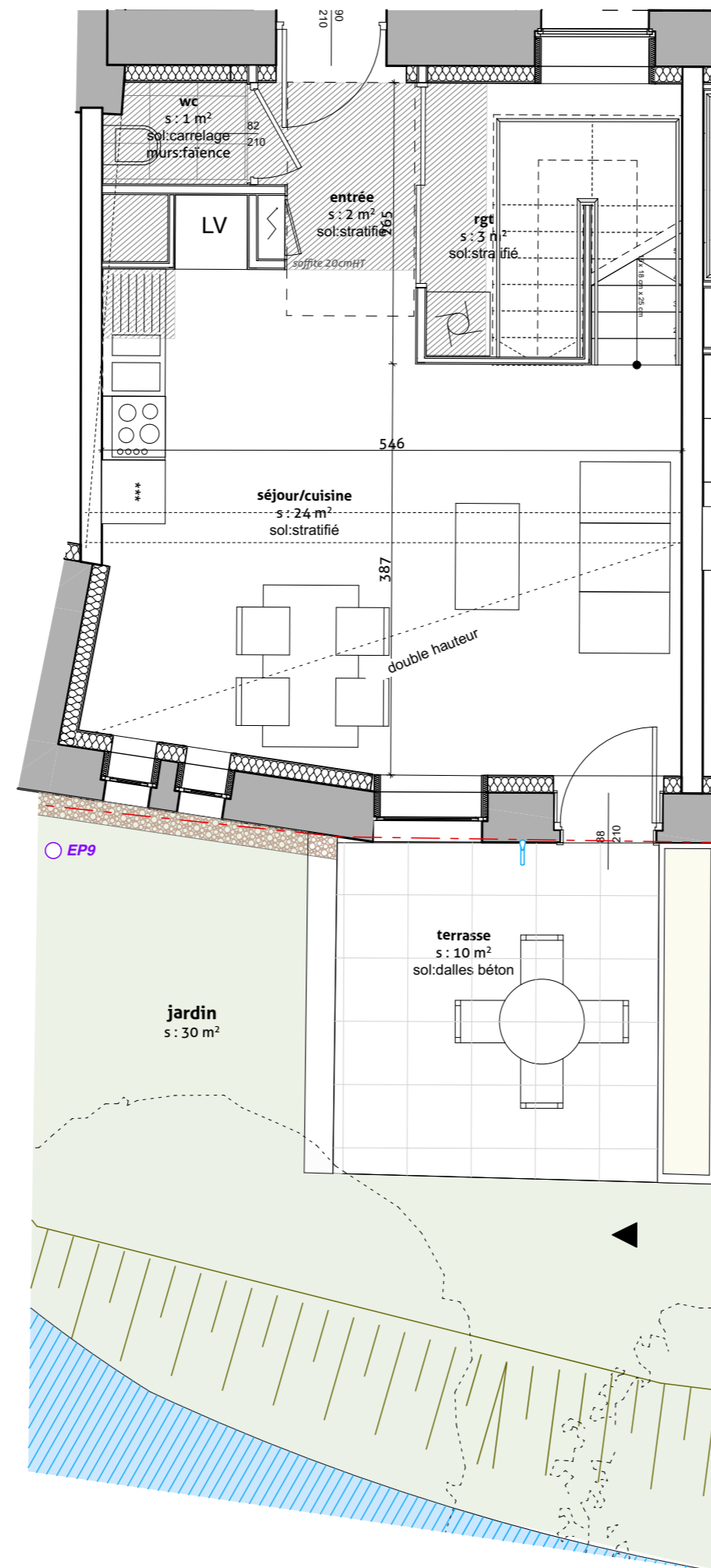
Pièces	surfaces
chambre 1	10,39
chambre 2	13,68
dgt	1,54
entrée	2,43
mezzanine	4,71
rgt	2,92
sdb	4,51
sde	4,38
séjour/cuisine	23,90
wc	1,25
	69,71 m²
jardin	135,13
terrasse	9,51

LEGENDE

commercialisation : VENTIM
rue Saint Georges
67130 MOLSHÉIM

architecte : rey-de crécy / atelier d'architecture
57 route de l'hôpital
67100 STRASBOURG

date initiale : mai 2020 **indice :** 0 **date mise à jour :**



Le reservataire :	Le reservant :
Le :	Le :

Plan de vente-serie notaire

Des modifications sont susceptibles d'être adoptées en fonction des nécessités techniques et administratives pour les dimensions libres et les équipements. Les surfaces sont approximatives. Les retombées soffites, faux-plafonds, canalisations, bec, sont mentionnés à titre indicatif. Le mobilier est indicatif et notamment l'emplacement des équipements sanitaires et leur aménagement. La taille des corps de chauffe sera définie ultérieurement en fonction des volumes à chauffer.