

Réhabilitation d'un ancien moulin et création de 8 logements Obernai

37, route de Boersch

Logement	Type	Etage
LOT A01	T5 triplex	combles



Pièces	surfaces
atelier	17,02
chambre 1	14,78
chambre 2	12,65
chambre 3	20,94
dgt	4,95
entrée	6,91
espace multimedia	13,73
sdb	7,83
sde	10,95
séjour/cuisine	49,03
	158,79 m²
jardin	349,70
terrasse	25,44

LEGENDE

	interrupteur simple allumage		prise de courant 2P+T 16A (haute)
	interrupteur va-et-vient		sortie câble:
	interrupteur double allumage		prise RJ45
	interrupteur simple allumage à voyant		prise TV
	bouton poussoir		bouton-poussoir sonnette
	bouton volet roulant /montée-descente-stop		type - / Applique terrasse
	radar de commande d'éclairage encastré 360°		détecteur avertisseur autonome de fumée
	radar de commande d'éclairage apparent 180°		thermostat
	point lumineux		alimentations diverses
	prise de courant 2P+T 16A (basse)		prise de courant 2P+T 16A (étanche)

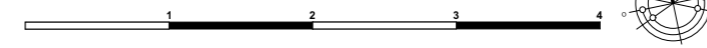
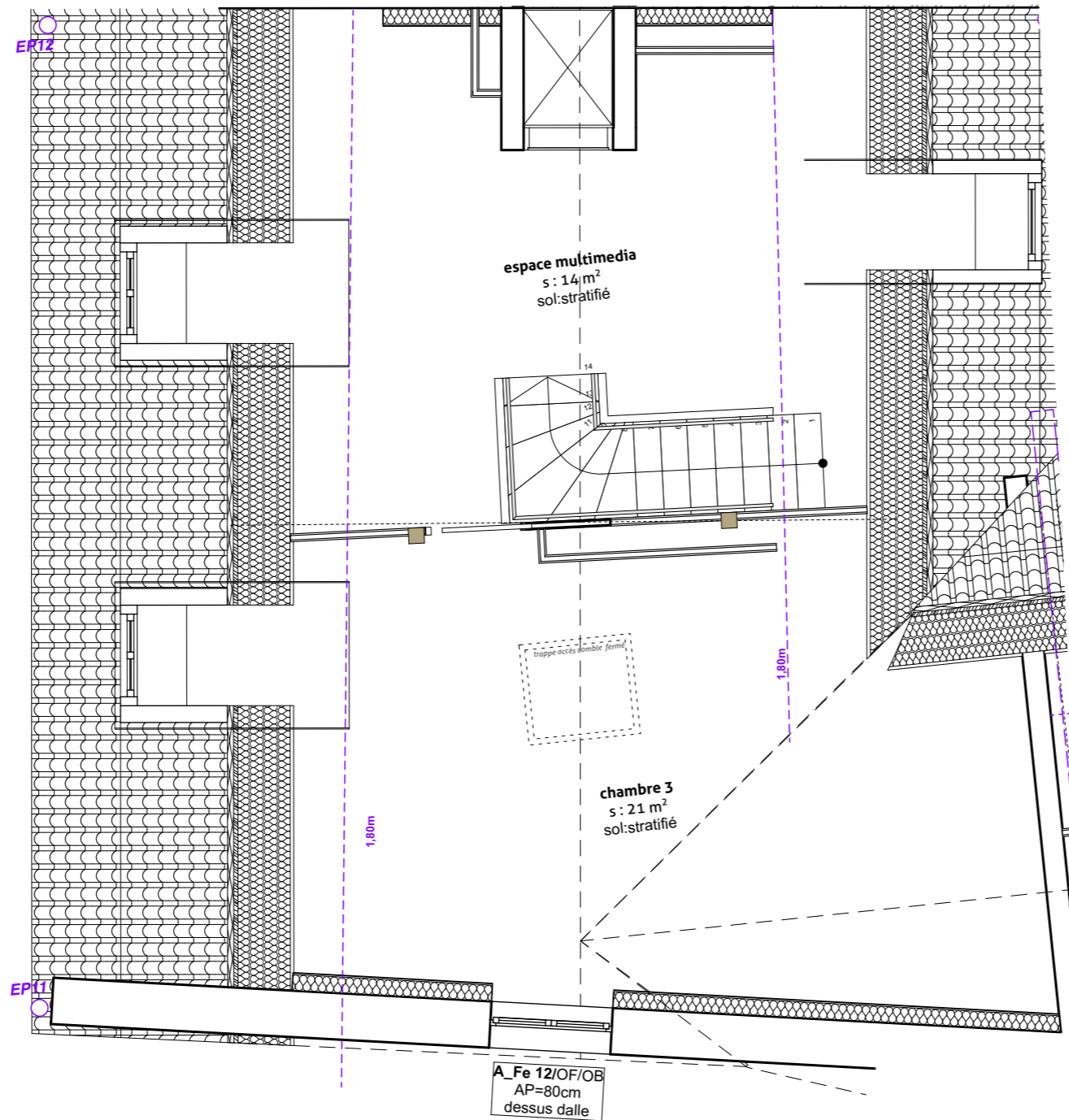
commercialisation : VENTIM
rue Saint Georges
67130 MOLSHÉIM

architecte : rey-de crécy / atelier d'architecture
57 route de l'hôpital
67100 STRASBOURG



date initiale : mai 2020 indice : 0

date mise à jour :



le reservataire :	le reservant :
Le :	Le :

Plan de vente-serie notaire

Des modifications sont susceptibles d'être adoptées en fonction des nécessités techniques et administratives pour les dimensions libres et les équipements. Les surfaces sont approximatives. Les retombées soffites, faux-plafonds, canalisations, bec, sont mentionnés à titre indicatif. Le mobilier est indicatif et notamment l'emplacement des équipements sanitaires et leur aménagement. La taille des corps de chauffe sera définie ultérieurement en fonction des volumes à chauffer.